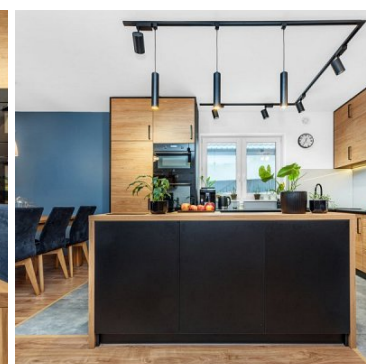
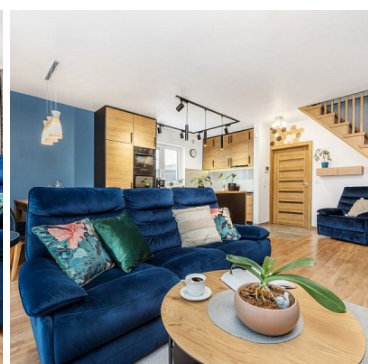


DOM NA SPRZEDAŻ

liczba pokoi: 4, pow. całkowita: 109,50 m², pow. działki: 334,00 m²,
Kłaj

Cena **1 097 000** zł



Zadbany, funkcjonalny dom z 2019 r., zaprojektowany z myślą o wygodnym życiu i maksymalnym wykorzystaniu przestrzeni.

Idealny dla rodziny lub osób ceniących szybki dojazd do Krakowa.

Dom, który ma sens - ekonomicznie i życiowo!

- Świetna alternatywa dla mieszkania w mieście
- Nowoczesny standard bez potrzeby remontów
- Przemyślana przestrzeń dla rodziny, pary lub osób pracujących hybrydowo
- Inwestycja, która **nie traci na funkcjonalności ani na wartości**

Najważniejsze informacje:

- **Powierzchnia całkowita:** 109,5 m²
- Powierzchnia użytkowa 72,5 m²
- **Działka:** 334 m²
- **Liczba pokoi:** 4 (w tym **3 sypialnie na piętrze**)
- **Łazienki:** 2
- **Rok budowy:** 2019

Rozkład:

- **Parter:** salon z jadalnią i aneksem kuchennym, wyjście na **taras**, łazienka z prysznicem, kotłownia/pralnia
- **Piętro:** 3 sypialnie (2 z **wspólnym balkonem**), łazienka z wanną, strych
- **Dodatkowo:** garaż blaszany + miejsce na warsztat,

Dom wykonany z pustaka ceramicznego, ocieplony 15 cm styropianem grafitowym, wykonana izolacja fundamentów. Poszycie dachu dachówka ceramiczna, ocieplenie dachu wełną mineralną. Ogrzewanie gazowe z piec dwufunkcyjny z 2020 r, sterowany elektronicznie z czujnikiem temperatury.


Na działce znajduje się również zbiornik 1300l na deszczówkę.

Dodatkowe atuty:

- Nowoczesny styl, **meble na wymiar od stolarza**
- Sprytne rozwiązania: zabudowa **pod schodami**, garderoba w sypialni, funkcjonalna kuchnia
- Media: internet światłowod, kanalizacja, woda miejska
- **Stacja PKP - 700m**
- Puszca Niepołomicka, przedszkole, szkoła, sklepy
- **Szybki dojazd do Krakowa** - autem i pociągiem

Ten dom trzeba zobaczyć na żywo - zdjęcia nie oddają funkcjonalności i jakości wykończenia.

Zapraszam do kontaktu i na prezentację!

Symbol	160/SHA/DS	Stan budynku	BARDZO DOBRY
Rodzaj nieruchomości	DOM	Rodzaj transakcji	SPRZEDAŻ
Status	oferta nieaktualna	Rodzaj rynku	WTÓRNY
Cena 	1 097 000, 00 PLN	Kraj	POLSKA
Województwo	MAŁOPOLSKIE	Powiat	wielicki
Gmina	Kłaj	Miejscowość	Kłaj
Powierzchnia całkowita	109, 50 m²	Powierzchnia działki	334, 00 m²
Kształt działki	PROSTOKĄT	Powierzchnia użytkowa	87, 00 m²
Forma własności działki	WŁASNOŚĆ	Udział w działce	CAŁOŚĆ
Rodzaj domu	WOLNOSTOJĄCY	Przeznaczenie	MIESZKALNE
Rodzaj budynku	DOM	Rok budowy	2019
Standard	BARDZO DOBRY	Konstrukcja budynku	TRADYCYJNA
Materiał ścian	PUSTAK	Technika budowy	TRADYCYJNA
Typ kuchni	ANEKS KUCHENNY	Wyposażenie kuchni	PEŁNE
Liczba łazienek	2	Stan łazienki	BARDZO DOBRY
Wyposażenie łazienki	PEŁNE	Droga dojazdowa	LOKALNA DROGA, ASFALTOWA
Rodzaj nawierzchni	ASFALTOWA - KOSTKA, UTWARDZONA - SZUTROWA	Liczba pokoi	4
Liczba sypialni	3	Ilość pięter	1
Umeblowanie	CZĘŚCIOWE	Źródło c.w.	GAZOWY 2-OBIEGOWY
Ogrzewanie	C.O. GAZOWE	Podpiwniczenie /piwnica	NIEPODPIWNICZONY
Forma własności	PEŁNA WŁASNOŚĆ	Energia elektryczna	✓
Napięcie 400V (siła)	✓	Podłączony gaz	✓
Podłączony wodociąg	✓	Podłączona kanalizacja	✓
Rodzaj kanalizacji	MIEJSKA	Źródło wody	WODA MIEJSKA
Klimatyzacja	✗	Internet	✓

Lodówka	✓	Piekarnik	✓
Zmywarka	✓	Kuchnia indukcyjna	✓
Alarm	✓	Wideofon	✓
Drzwi antywłamaniowe	✓	Osiedle zamknięte	✗
Domofon	✓	Rodzaj okien	PLASTIKOWE
Pokrycie dachu	DACHÓWKA CERAMICZNA	Kształt dachu	DWUSPADOWY
Poddasze	UŻYTKOWE	Rodzaj podłogi	PANELE
Rodzaj ogrodzenia	METALOWE	Ogrodzenie	PEŁNE
Czy jest KW	✓	Licznik prądu	✓
Wodomierz	✓	Opomiarowanie ciepła	✓
Garaż	✓	Typ garażu	WOLNOSTOJĄCY
Miejsz garażowych	1	Ogródek	✓
Garderoba	✓	Pomieszczenie gospodarcze	✓
Balkon	✓	Ilość balkonów	1
Powierzchnie balkonów	5 m²	Taras	✓
Ilość tarasów	1	Powierzchnie tarasów	6 m²
Widok na północ	✓	Widok na południe	✓
Kuchenka mikrofalowa	✓		

Magdalena Pieczonka

Posiada kilkuletnie doświadczenie w sprzedaży nieruchomości jak również wieloletnie w sprzedaży usług finansowych, medycznych, a także w sprzedaży internetowej.

Dzięki temu pewnie czuje się w branży nieruchomości z sukcesem łącząc zdobyte doświadczenia.

✗ Wysoko stawia na budowanie pozytywnych relacji z klientami, poznanie ich potrzeb i oczekiwań mając na uwadze, że w tak istotnym momencie życia związanym z zakupem czy sprzedażą nieruchomości ważne jest aby klient otrzymał profesjonalne wsparcie i pomoc na każdym etapie.

Nie boi się nowych wyzwań, które pozwalają jej być lepszym specjalistą a także wzmacniają ją jako człowieka.

Prywatnie stawia na rozwój osobisty i duchowy.

Góry, a w szczególności Gorce i Beskidy to jej odeskocznia i miejsce do ładowania baterii.

888 290 702
m.pieczonka@sohome.agency

Więcej ofert na stronie www.sohome.agency