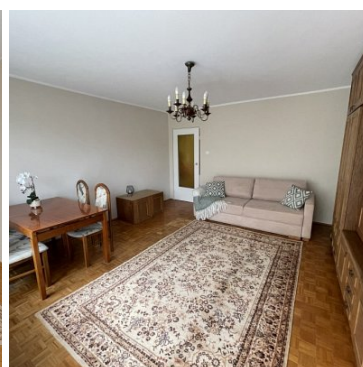
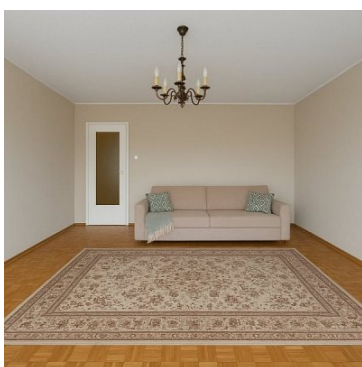
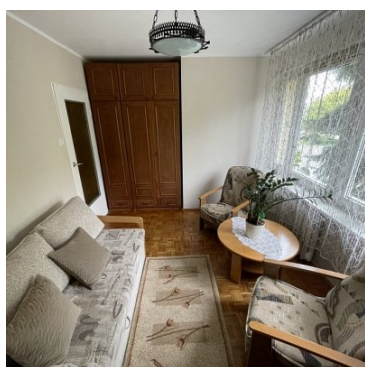
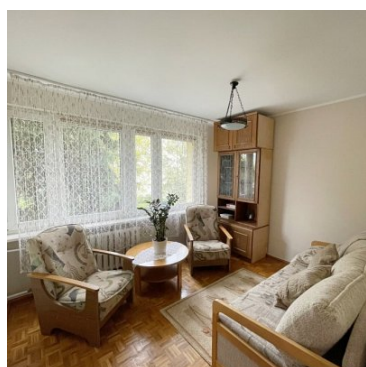


**MIESZKANIE NA WYNAJEM**liczba pokoi: 2, pow. całkowita: 59,50 m<sup>2</sup>,

Kraków, Prądnik Biały

Cena **2 200** zł

Do wynajęcia przestronne i funkcjonalne mieszkanie 2-pokojowe, położone na I piętrze w 4 piętrowym bloku przy ul. Zielińskiej 22 w dzielnicy Prądnik Biały.

**Układ pomieszczeń:**

- duży, jasny pokój dzienny o powierzchni ok. 20 m<sup>2</sup> z balkonem (możliwość zabrania lub wymiany mebli)
- przytulna sypialnia ok. 11 m<sup>2</sup>,
- osobna, w pełni wyposażona kuchnia (lodówka, piekarnik, kuchenka, zmywarka, komplet sztućców, naczyń i talerzy),
- łazienka z wanną i pralką,
- oddzielne WC,

- duży, wygodny przedpokój z miejscem do przechowywania.

**Standard i udogodnienia:**

- mieszkanie umeblowane, gotowe do zamieszkania,
- po remoncie,
- ogrzewanie miejskie,
- ciepła woda z pieca gazowego,
- funkcjonalny układ pomieszczeń,
- na podłogach parkiet
- miejsce parkingowe przed blokiem tylko dla mieszkańców - wjazd zabezpieczony szlabanem.

**Atuty lokalizacji:**

- dogodny dostęp do komunikacji miejskiej – przystanki tramwajowe i autobusowe w odległości 3 minut,
- szkoła i przedszkole w pobliżu – idealne rozwiązanie dla rodzin,
- liczne tereny zielone sprzyjające rekreacji i spacerom,
- pełna infrastruktura w zasięgu kilku minut pieszo.

**Koszty:**

- czynsz najmu: 2200 zł,
- czynsz administracyjny: 900 zł,
- dodatkowo: prąd, woda i gaz według zużycia.
- kaucja 3000 zł

**Atuty oferty:**

- ✓ dostępne od zaraz,
- ✓ w pełni wyposażona kuchnia – wystarczy wprowadzić się z walizką,
- ✓ mieszkanie jasne i przestronne,
- ✓ pierwsze piętro – wygodny dostęp,
- ✓ spokojne otoczenie z wygodnym parkingiem tylko dla mieszkańców.

Oferta skierowana do studentów lub osób pracujących.

Zapraszam do kontaktu i obejrzenia mieszkania na żywo!

Joanna Tomalak

+48 888 290 126

Symbol	<b>30/SHA/MW</b>	Za co opłaty dodatkowe	<b>PRĄD, GAZ</b>
Rozkład mieszkania	<b>DWUSTRONNE</b>	Akceptowane zwierzęta domowe	<b>NIE</b>
Rodzaj nieruchomości	<b>MIESZKANIE</b>	Rodzaj transakcji	<b>WYNAJEM</b>
Status	<b>oferta nieaktualna</b>	Rodzaj rynku	<b>WTÓRNY</b>
Cena 	<b>2 200, 00 PLN</b>	Kaucja	<b>3 000, 00 PLN</b>
Kraj	<b>POLSKA</b>	Województwo	<b>MAŁOPOLSKIE</b>
Powiat	<b>Kraków</b>	Miejscowość	<b>Kraków</b>
Dzielnica - osiedle	<b>Prądnik Biały</b>	Ulica	<b>Zielińska</b>
Nr domu	<b>22</b>	Budynki w sąsiedztwie	<b>OSIEDLE BLOKÓW MIESZKALNYCH</b>
Powierzchnia całkowita	<b>59, 50 m<sup>2</sup></b>	Powierzchnia użytkowa	<b>52, 00 m<sup>2</sup></b>
Rodzaj mieszkania	<b>2-POKOJOWE</b>	Rodzaj budynku	<b>BLOK</b>
Standard	<b>DOBRY</b>	Typ kuchni	<b>ODDZIELNA, Z OKNEM</b>
Wyposażenie kuchni	<b>PEŁNE</b>	Liczba łazienek	<b>1</b>
Stan łazienki	<b>DOBRY</b>	Liczba WC	<b>1</b>
Droga dojazdowa	<b>CICHA ULICA</b>	Liczba pokoi	<b>2</b>
Piętro	<b>1</b>	Ilość pięter	<b>4</b>
Ilość poziomów	<b>1</b>	Umeblowanie	<b>PEŁNE</b>
Źródło c.w.	<b>GAZOWY PRZEPEŁYWOWY</b>	Ogrzewanie	<b>C.O. Z SIECI MIEJSKIEJ</b>
Stan instalacji	<b>PO WYMIANIE</b>	Forma własności	<b>PEŁNA WŁASNOŚĆ</b>
Winda w nieruchomości	<b>✗</b>	Energia elektryczna	<b>✓</b>
Podłączony gaz	<b>✓</b>	Podłączony wodociąg	<b>✓</b>
Podłączona kanalizacja	<b>✓</b>	Rodzaj kanalizacji	<b>MIEJSKA</b>
Źródło wody	<b>WODA MIEJSKA</b>	Lodówka	<b>✓</b>
Pralka	<b>✓</b>	Piecyk gazowy	<b>✓</b>
Piekarnik	<b>✓</b>	Zmywarka	<b>✓</b>

Kuchnia gazowa	✓	Drzwi antywłamaniowe	✓
Osiedle zamknięte	✓	Domofon	✓
Rodzaj okien	<b>PLASTIKOWE</b>	Rodzaj podłogi	<b>PARKIET</b>
Czy jest KW	✓	Licznik prądu	✓
Parking strzeżony	✓	Liczba miejsc parkingowych	<b>2</b>
Balkon	✓	Ilość balkonów	<b>1</b>
Wyposażenie łazienki (wykaz)	<b>WANNA</b>	Osobne WC	✓
Czynsz administracyjny	<b>900, 00 PLN</b>		

### Joanna Tomalak

Ambitna, pełna zapału, optymistycznie nastawiona do ludzi i otaczającego ją świata. Wieloletnie doświadczenie na stanowiskach sprzedażowych i kierowniczych nauczyło ją rzetelności i wysokiej jakości obsługi klienta. Praca z ludźmi daje jej dużo satysfakcji i zadowolenia, a otwartość i umiejętność słuchania sprzyja indywidualnemu traktowaniu każdego klienta, właściwemu rozpoznaniu jego potrzeb i sprawnemu rozwiązywaniu problemów. **Z wytrwałością i profesjonalizmem podchodzi do wykonywanej pracy o czym świadczą liczne referencje i polecenia od zadowolonych klientów.**



Prywatnie miłośniczka siatkówki, interesuje się aranżacją wnętrz i home stagingiem. Stawia również na ciągły rozwój osobisty, co pomaga jej w realizacji wyznaczonych celów.

888 290 126  
j.tomalak@sohome.agency

Więcej ofert na stronie **www.sohome.agency**